

**MODERNE HAUSTÜREN
AUS KUNSTSTOFF**

NOVA

KUNSTSTOFFHAUSTÜREN

Stand: 01/2026




follow us!

HÖNING[®]
FENSTER & TÜREN



Dennis

1,1

Türfüllung: beidseitig glatt

Verglasung: Sandstrahlung EDGE A 20
Fläche matt, Rand umlaufend 20 mm klar

Farbe: Acrylcolor® Extended RAL 1019

Griff: 5039.73A 1600 mm

Sonstiges: Bioreader Schwarz

MODERNE TÜREN MIT HOHER WÄRMEDÄMMUNG



Emil

1,1

Türfüllung: Flachnuten einseitig außen

Verglasung: Sandstrahlung EDGE A 20
Fläche matt, Rand umlaufend 20 mm klar

Farbe: Acrylcolor® Extended RAL 7006

Griff: 8179.73A 1600 mm



Fabian

1,1

Türfüllung: beidseitig glatt

Verglasung: Sandstrahlung EDGE A 20
Fläche matt, Rand umlaufend 20 mm klar

Farbe: Acrylcolor® Extended RAL 7038

Griff: 5039.73A 1200 mm



Felix

1,1

Türfüllung: beidseitig glatt

Verglasung: Sandstrahlung EDGE A 20
Fläche matt, Rand umlaufend 20 mm klar

Farbe: Acrylcolor® Extended RAL 9016

Griff: 5039.73A 1600 mm

Die Ansprüche an moderne Haustüren sind hoch und vor allem sehr verschieden. Deshalb überzeugen unsere Kunststoffhaustüren aus der Serie **NOVA** in vielerlei Hinsicht mit Funktionalität, Langlebigkeit, Energieeffizienz und Sicherheit.

Auch optisch lassen die Haustüren aus der Serie **NOVA** nahezu keine Wünsche offen. Moderne Designs in Kombination mit vorteilhaften Ausstattungsoptionen machen diese Haustürserie unverkennbar.



Fynn

1,1

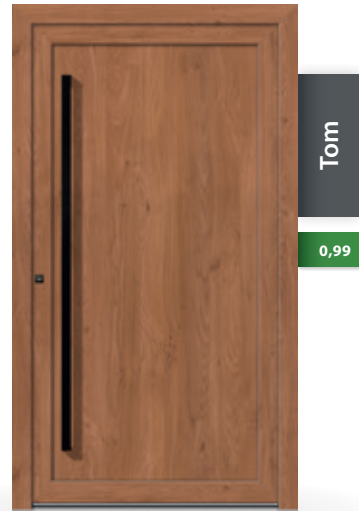
Türfüllung: Flachnuten einseitig außen
Verglasung: Sandstrahlung Fynn A
Fläche matt, Streifen klar
Farbe: Anteak
Griff: 8179.73A 1600 mm



Jan

1,1

Türfüllung: beidseitig glatt
Verglasung: Sandstrahlung EDGE A 20
Fläche matt, Rand umlaufend 20 mm klar
Farbe: Sheffield Oak Light
Griff: 8179.73A 600 mm



Tom

0,99

Türfüllung: beidseitig glatt
Farbe: Winchester XA
Griff: 5039.73A 1600 mm



Jonas

1,1

Türfüllung: beidseitig glatt
Verglasung: Sandstrahlung EDGE A 20
Fläche matt, Rand umlaufend 20 mm klar
Farbe: RealWood® Weißbach Eiche
Griff: 5039.73A 1600 mm



Luca

1,1

Türfüllung: Flachnuten einseitig außen
Verglasung: Sandstrahlung Luca A
Fläche matt, Streifen klar
Farbe: RealWood® Sheffield Oak Concrete
Griff: 8179.73A 600 mm



Leon

1,1

Türfüllung: beidseitig glatt
Verglasung: Sandstrahlung EDGE A 20
Fläche matt, Rand umlaufend 20 mm klar
Farbe: RealWood® Turner Oak Malt
Griff: 5039.73A 1600 mm



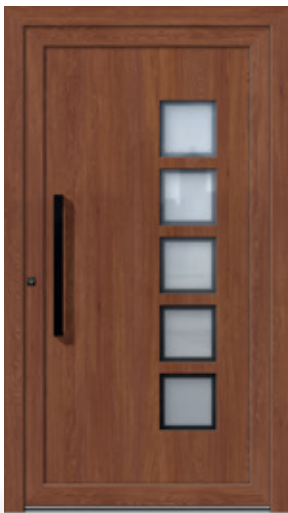
MODELL DENNIS

Türfüllung: beidseitig glatt

Verglasung: Satinato® weiß

Farbe: Acrylcolor® RAL 7015 Schiefergrau

Griff: 8179.82A 1600 mm



Liam

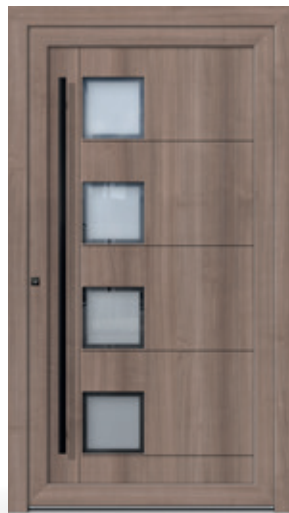
1,1

Türfüllung: beidseitig glatt

Verglasung: Sandstrahlung EDGE A 20
Fläche matt, Rand umlaufend 20 mm klar

Farbe: RealWood® Honey Oak

Griff: 5039.73A 600 mm



Emil

1,1

Türfüllung: Flachnuten einseitig außen

Verglasung: Sandstrahlung EDGE A 20
Fläche matt, Rand umlaufend 20 mm klar

Farbe: Anteak

Griff: 8179.73A 1600 mm



DEKORATIVE LISENENLEISTEN

Dekorative Lisenenleisten, die flächenbündig in die Türfüllung eingesetzt werden, sind optional erhältlich und werten die Türmodelle der Serie NOVA zusätzlich auf. Sie sind in Edelstahloptik oder in Schwarz matt erhältlich.

MODELL JONAS

Türfüllung: beidseitig glatt

Verglasung: Sandstrahlung EDGE A 20

Farbe: Acrylcolor® RAL 7016 Anthrazitgrau

Griff: 8179.73A 1600 mm



Martin

1,1

Türfüllung: beidseitig glatt
Verglasung: Sandstrahlung EDGE A 20
 Fläche matt, Rand umlaufend 20 mm klar
Farbe: Acrylcolor® RAL 7022
Griff: 5039.73A 1600 mm



Max

0,99

Türfüllung: Flachnuten einseitig außen
Farbe: Acrylcolor® RAL 7015
Griff: 8179.73A 600 mm



Thomas

1,1

Türfüllung: beidseitig glatt
Verglasung: Sandstrahlung EDGE A 20
 Fläche matt, Rand umlaufend 20 mm klar
Farbe: Acrylcolor® RAL 7016
Griff: 8179.73A 600 mm



Stefan

1,1

Türfüllung: beidseitig glatt
Verglasung: Sandstrahlung EDGE A 20
 Fläche matt, Rand umlaufend 20 mm klar
Farbe: Acrylcolor® RAL 7040
Griff: 5039.73A 1600 mm



Noah

0,99

Türfüllung: Flachnuten einseitig außen
Farbe: Acrylcolor® RAL 7039
Griff: 5039.73A 1200 mm



Torben

1,1

Türfüllung: beidseitig glatt
Verglasung: Sandstrahlung EDGE A 20
 Fläche matt, Rand umlaufend 20 mm klar
Farbe: Acrylcolor® DB703
Griff: 8179.73A 1600 mm



Thomas

1,1

Türfüllung: AGUA schwarz

Verglasung: Sandstrahlung EDGE SIX, Fläche matt, umlaufender Rahmen und Streifen klar

Farbe: Acrylcolor® RAL 7039

Griff: 8179.73A 600 mm

Sonstiges: Navkom Bioreader schwarz barrierefrei

MIT **AGUA*** GEBEN SIE IHRER **HAUSTÜR** DEN **PASSENDEN RAHMEN**

Die aufliegenden Glasumrahmungen setzen die Außenseite der Haustürmodelle der Serie NOVA gekonnt in Szene. Eine Ansichtsbreite von nur 20 mm sorgt dabei für eine schöne und dezente Optik.

*AGUA [Aluminium-Glas-Umrahmung Außen]



AGUA-VARIANTEN

AGUA ist in den Ausführungen AluNox® (Aluminium in Edelstahloptik) und Schwarz matt erhältlich.



Türfüllung: AGUA
Verglasung: Sandstrahlung EDGE A 20
Farbe: Acrylcolor® RAL 7022
Griff: 8179.82A 1600 mm



Türfüllung: AGUA
Verglasung: Sandstrahlung Edge A 20
Farbe: Acrylcolor® RAL 7039
Griff: 8179.82A 1600 mm



Türfüllung: AGUA schwarz
Verglasung: Sandstrahlung Stripes V2,
Fläche matt, 2 klare Streifen
Farbe: Acrylcolor® RAL 7038
Griff: 8179.73A 1600 mm



Türfüllung: AGUA
Verglasung: Sandstrahlung Edge A 20
Farbe: Acrylcolor® RAL 7015
Griff: 8179.82A 1600 mm



MODELL **FABIAN**

Türfüllung: AGUA schwarz einseitig außen

Verglasung: Satinato® weiß

Farbe: Acrycolor® RAL 7016 Anthrazitgrau

Griff: 8179.73A 1600 mm



Leon

1,1

Türfüllung: AGUA schwarz
Verglasung: Sandstrahlung Universal
Farbe: Acrylcolor® Extended RAL 1019
Griff: 8179.73A 1600 mm



Dennis

1,1

Türfüllung: AGUA schwarz
Verglasung: Sandstrahlung Universal
Farbe: Acrylcolor® Extended RAL 7038
Griff: 8179.73A 1600 mm



Fabian

1,1

Türfüllung: AGUA
Verglasung: Sandstrahlung Edge A 20
Farbe: Acrylcolor® RAL 7016
Griff: 8179.82A 1200 mm



Martin

1,1

Türfüllung: AGUA schwarz
Verglasung: Sandstrahlung Edge A 20
Farbe: Acrylcolor® RAL 7040
Griff: 5039.73A 1200 mm



Stefan

1,1

Türfüllung: AGUA
Verglasung: Sandstrahlung Edge A 20
Farbe: Acrylcolor® DB 703
Griff: 5039.82A 1600 mm



Torben

1,1

Türfüllung: AGUA schwarz
Verglasung: Sandstrahlung Edge A 20
Farbe: Acrylcolor® RAL 7015
Griff: 8179.73A 1600 mm

AUCH RAUMSEITIG EINE KLASSE OPTIK



Die klaren Linien des Flügels und die filigranen Glashalteleisten verleihen Haustüren aus der Serie NOVA eine moderne Optik auf der Innenseite.

In der Grundausstattung wird der Flügel von drei stabilen Aufschraubtübändern gehalten, welche optional durch drei Rollentübänder ersetzt werden können.

AUFSCHRAUBTÜRBÄNDER

Haustüren aus Kunststoff sind in der Grundausstattung mit drei Aufschraubtübändern von Dr. Hahn ausgestattet. Für eine optimale Einstellung können diese in sechs Richtungen verstellt werden.

Hersteller: Dr. Hahn • Aufschraubtübänder aus Aluminium mit Dauerfunktions-Klasse 7 nach DIN EN 12400 200.000 Öffnungszyklen • eingehängter Türflügel stufenlos in 6 Richtungen verstellbar • Türbandlösung mit bis zu 120 kg Lastabtragung



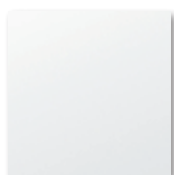
FLÄCHENVERSETZTE OPTIK

Flügel und Blendrahmen sind flächenversetzt. Die Geometrie von Flügel und Glashalteleiste verleihen Haustüren aus der Serie NOVA eine lineare und moderne Optik auf der Innenseite.

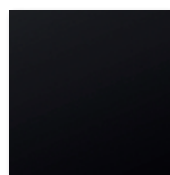


ROLLENTÜRBÄNDER

Optional erhalten Sie Haustüren aus Kunststoff mit drei Rollentübändern – für eine noch schönere Optik.



RAL 9016
Verkehrsweiß



RAL 9005
Tiefschwarz matt



Silber metallic

TÜRBANDFARBEN

Neben RAL 9016 Verkehrsweiß sind die Aufschraub- und Rollentübänder für Haustüren aus der Serie NOVA optional in den Farben RAL 9005 Tiefschwarz matt und Silber metallic erhältlich.



MODELL **MAX**

Türfüllung: Flachnuten beidseitig

Farbe: RealWood® Reinweiß

Drücker: HAMBURG auf Rosette F9714M schwarz matt

INNENDRÜCKER MIT HOHEM KOMFORT

Ausgewählte Drückergarnituren mit hochwertigen Materialien sorgen für einen perfekten und langanhaltenden Bedienkomfort. Damit schließt Ihre neue Haustür noch nach Jahren wie am allerersten Tag.



HAMBURG AUF LANGSCHILD

- Grundausrüstung
- Drücker auf Langschild
- Aluminium
- F9016 weiß, F9714M schwarz matt, F1 silber, F31-1 Edelstahl-Look



HAMBURG AUF ROSETTE

- Drücker auf Rosette über PZ-Rosette
- Aluminium
- F9016 weiß, F9714M schwarz matt, F1 silber



EVERETT

- Drücker auf Ovalrosette über PZ-Rosette
- F69 Edelstahl matt gebürstet

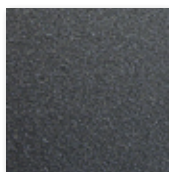
ACRYLCOLOR®

BRILLANTE FARBEN

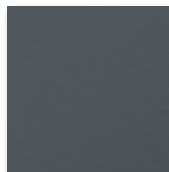


DIE AKTUELLSTEN
FARBEN UND
WEITERE DEKORE
FINDEN SIE AUF:
[hoening.de](https://www.hoening.de)

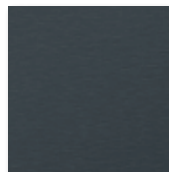
ACRYLCOLOR®



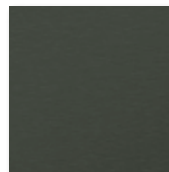
DB 703



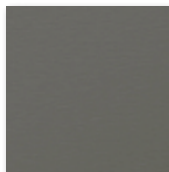
RAL 7015 Schiefergrau



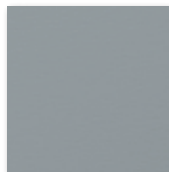
RAL 7016 Anthrazitgrau



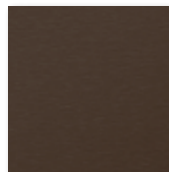
RAL 7022 Umbragrau



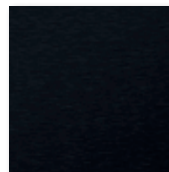
RAL 7039 Quarzgrau



RAL 7040 Fenstergrau



RAL 8014 Sepiabraun



RAL 9005 Tiefschwarz

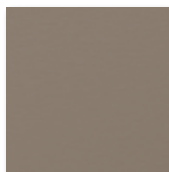
Da bei Haustüren nicht nur die Form, sondern auch die Farbe eine ganz entscheidende Rolle spielt, gibt es Türen aus der Serie **NOVA** in vielen verschiedenen Farben.

Die Profile für unsere Acrylcolor®-Türen werden in einem speziellen Herstellungsverfahren gefertigt, bei dem die farbige Acrylglasschicht eine feste und untrennbare Verbindung mit dem Türprofil eingeht. Acrylcolor® ist farbecht, kratzfest und verleiht Haustüren eine glatte, reinigungsfreundliche und wartungsfreie Oberfläche.

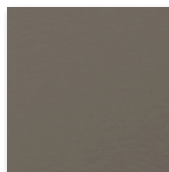
Die Füllungen der Serie NOVA sind auf der Außenseite mit Epoxidharz und auf der Innenseite mit HPL-Schichtstoff ausgestattet. Bei Modellen mit Acrylcolor® werden die Oberflächen der Füllungen in den jeweiligen RAL-Farben lackiert. Dabei können technisch bedingt leichte Farbnuancen zwischen Füllung und Profil entstehen.

ACRYLCOLOR® EXTENDED

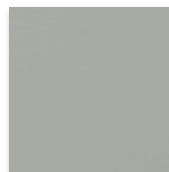
ACRYLCOLOR® EXTENDED ergänzt das Farbprogramm von **ACRYLCOLOR®** um eine sorgfältig getroffene Auswahl weiterer Farbtöne, die aktuell voll im Trend liegen.



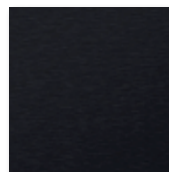
RAL 1019 Graubeige



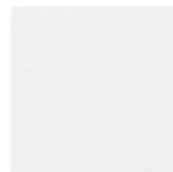
RAL 7006 Beigegrü



RAL 7038 Achatgrü



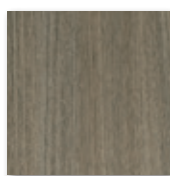
RAL 8022 Schwarzbraun



RAL 9016 Verkehrsweiß

TÄUSCHEND ECHTE DEKORFOLIEN

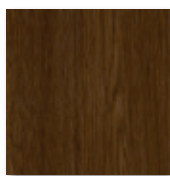
DEKORFOLIEN



Anteak



RealWood®
Ginger Oak



RealWood®
Honey Oak



RealWood®
Reinweiß

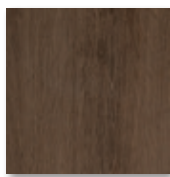
TÄUSCHEND ECHT
UND NAHEZU **BESSER**
ALS DAS **ORIGINAL**



RealWood®
Sheffield Oak Concrete



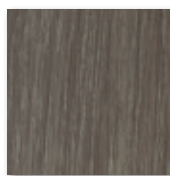
RealWood®
Turner Oak Malt



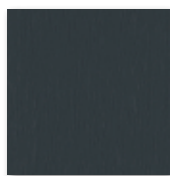
RealWood®
Turner Oak Toffee



RealWood®
Weissbach Eiche



Sheffield Oak Light



Deko RAL 7012
Basaltgrau



Schwarzbraun
Ulti-Matt



Winchester XA

Die optimale Lösung für Haustüren mit einer natürlichen Holzoptik. Wer bei neuen Türen Wert auf natürliches Aussehen legt und trotzdem nicht auf die Vorteile moderner Technik verzichten möchte, ist mit Kunststofftüren in Holzdekor-Optik gut beraten.

**GLASKLAR
UND BESONDERS
HELLE RÄUME**

Groß dimensionierte Glasflächen sorgen für eine besonders leichte Haustürenoptik und eine große Lichtausbeute im Innenraum. Für einen hellen und freundlichen Empfang.

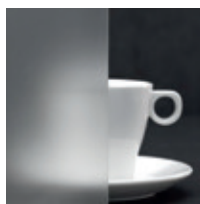
DEKORATIVE GLÄSER MIT ORNAMENTEN



ARENA C WEISS



CHINCHILLA WEISS



SATINATO® WEISS /
SATINOVO MATE WEISS



SILVIT WEISS



MASTER-CARRÉ® WEISS

Um einen entsprechenden Sichtschutz zu gewährleisten, können die Glasflächen bei den Haustüren aus der Serie **NOVA** mit Satinato® weiß bzw. Satinovo mate weiß versehen werden.

Alternativ sind Haustüren aus dieser Serie aber auch mit außerordentlich dekorativen Ornamentgläsern erhältlich. Sie sehen nicht nur gut aus, sondern bieten auch einen hervorragenden Sichtschutz.



MODELL MARTIN

Türfüllung: beidseitig glatt

Verglasung: Sandstrahlung EDGE A 20

Farbe: PVC-weiß

Griff: 8179.82A 1600 mm

U_g bis

0,5
W/m²K*

Warme Kante
in Schwarz

SEITENTEILE, MEHR ALS NUR EINE NEBENSACHE



DESIGNGLAS EDGE A

Verglasung:

helle Fläche mattiert,
dunkle Umrandung
Klarglas



DESIGNGLAS UNIVERSAL

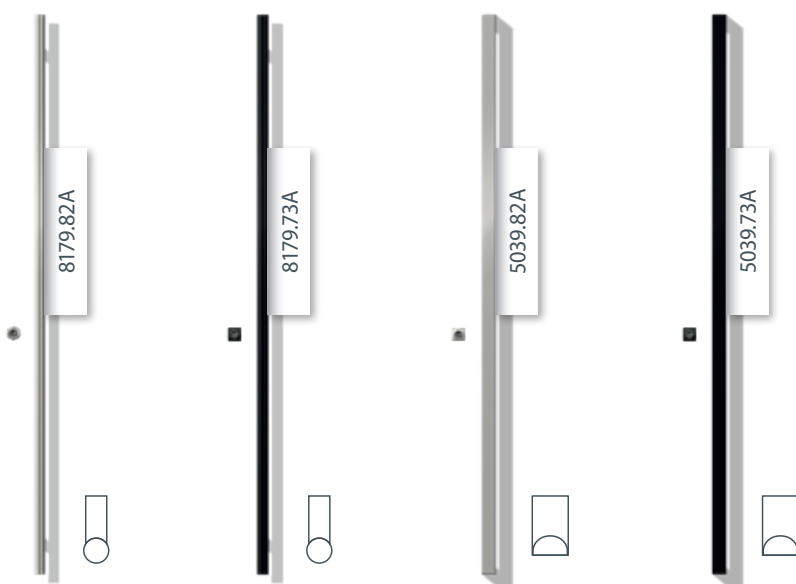
Verglasung:

Fläche mattiert

Haustüren mit Seitenteil sehen nicht nur interessant aus, sondern erhöhen auch den Wohnkomfort, da deutlich mehr Tageslicht in das Rauminnere gelangt. Das lässt den Empfangsbereich Ihres Hauses hell und freundlich erscheinen – ganz gleich, ob Sie sich für ein Seitenteil links, rechts oder sogar beidseitig entscheiden.

Der Sichtschutz ist dabei von enormer Bedeutung, weshalb wir die Seitenteile optional mit mattiertem Glas anbieten. Selbstverständlich können diese auch mit einem unserer ansprechenden Ornamentgläser ausgestattet werden. Ihren Wünschen werden dabei keine Grenzen gesetzt.

SPÜRBAR HOCHWERTIGE GRIFFE



- rund ø 30 mm
- Länge: 600/1200/1600 mm
- Edelstahl matt gebürstet
- Grundausstattung

- rund ø 30 mm
- Länge: 600/1200/1600 mm
- Edelstahl schwarz beschichtet

- D-förmig 40 x 20 mm
- Länge: 600/1200/1600 mm
- Edelstahl matt gebürstet

- D-förmig 40 x 20 mm
- Länge: 600/1200/1600 mm
- Edelstahl schwarz beschichtet

Griffe und Drückergarnituren sind die Bedienelemente einer Haustür und werden demzufolge oft benutzt. Deshalb ist es umso wichtiger, Produkte aus qualitativ hochwertigen Materialien zu verwenden, um den Bedienkomfort so lange wie möglich zu gewährleisten.

Spürbar hochwertig verarbeitete Griffe sehen auch nach Jahren noch hervorragend aus. Verschiedene Materialien und Oberflächen sorgen für eine interessante Optik als auch für eine ganz besondere Haptik. Darüber hinaus bietet ein Dornmaß von 45 mm einen erhöhten Bedienkomfort auf der Innenseite.



D-FÖRMIGE GRIFFE

D-förmige Griffe verfügen dank ihrer abgerundeten Innenseiten über ein sehr angenehmes Griffgefühl.



MODELL **MAX**

Türfüllung: Flachnuten einseitig außen
Farbe: Acrylcolor® RAL 7040 Fenstergrau
Griff: 5039.73A 1600 mm

CLEVERE ABDECKUNGEN FÜR PROFILZYLINDER

Die Profilzylinderabdeckungen von **HÖNING®** bestehen aus hochwertigem Edelstahl. Sie verdecken den Profilzylinder und sorgen somit für mehr Sicherheit und eine deutlich schönere Optik.

Für den Fall, dass der Profilzylinder einmal ausgetauscht werden muss, passt sich die Profilzylinderabdeckung dank des integrierten Längenausgleichs optimal an die Länge des neuen Profilzylinders an – komfortabel und ästhetisch zugleich.



BOSTON

- ø 35 mm
- Edelstahl matt gebürstet
- mit integriertem PZ-Längenausgleich
- Grundausstattung



NEWARK

- 35 x 35 mm
- Edelstahl matt gebürstet
- mit integriertem PZ-Längenausgleich
- Grundausstattung



NEWARK

- 35 x 35 mm
- Edelstahl schwarz beschichtet
- mit integriertem PZ-Längenausgleich

BEREITS HEUTE SCHON DIE TÜR VON MORGEN ÖFFNEN

Was für einige wie Science-Fiction klingt, gehört bei **HÖNING®** schon längst der Realität an. Denn mit dem Bioreader von Navkom öffnen Sie Ihre neue Haustür ganz bequem und komfortabel mit Ihrem Finger. Ideal für Situationen, in denen man den Haustürschlüssel nicht unmittelbar parat hat. Der Fingerabdruckscanner garantiert Sicherheit, Komfort und Flexibilität.



BIOREADER
EDELSTAHL



BIOREADER
SCHWARZ

EINRICHTUNG UND STEUERUNG

Alle Eingabegeräte von Navkom können rein analog (ohne App) wie auch mittels App eingerichtet und auch betrieben werden. Alle Eingabegeräte von Navkom verfügen über W-LAN. Der Unterschied ist, dass Geräte der Serie R7 nur eine W-LAN Direktverbindung, ähnl. Bluetooth zwischen Handy/Tablet und Navkom-Gerät aufbauen können und Geräte der Serie R8 sich mit einem vorhanden W-LAN Netzwerk verbinden können und damit auch über Internet bspw. zur Code-Änderung an Airbnb dienen können. Falls kein W-LAN und/oder Internet vor Ort zur Verfügung stehen sollte, dann kann optional auch eine GSM-fähige (Mobilfunk) Steuereinheit verbaut werden.

NAVKOM® BIOREADER

Der BIOREADER ist ein leistungsfähiger Fingerabdruckscanner. Neben dem Öffnen von Haustüren können mit ihm optional auch andere Systeme, wie z.B. Garagentore oder Alarmanlagen angesteuert werden.

DER SENSOR

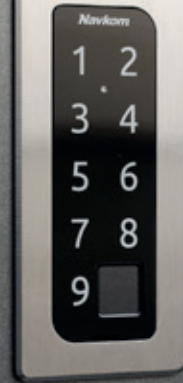
Im BIOREADER wird ein flacher kapazitiver Sensor zur einfachen Eingabe von Fingerabdrücken verbaut, bei dem der Finger nur auf den Sensor gelegt wird. Der Sensor verwendet einen ID3-Algorithmus zur Verarbeitung biometrischer Daten, der in den USA vom Nationalen Institut für Standards und Technologie (NIST) zertifiziert wurde und über ein MINEX-3-Zertifikat verfügt. Aufgrund der hohen Qualität sind die Scanner sicher und leicht zu bedienen.

STAND ALONE (R7)

- Ein-/ Ausschalten der LED am Scanner
- Tagesentriegelung Modus „Freier Eintritt“
- Sicherheitssperre
- Zutrittsprotokoll
- Zugangszeitplan für Nutzer
- Notentriegelung (nur per APP / in lokaler Reichweite der Tür)
- BBX Mini-Steuereinheit – mit einem potentialfreien Relaisausgang
- Übertragbarkeit der Nutzerkonfiguration auf weitere Geräte

VERNETZT (R8)

- alle Funktionen der Serie R7
- Steuerung über Internet
- modernere App als Serie R7
- u.v.m.



BIO-TOUCHPAD (R8)

Das Navkom Bio-TouchPad ist die logische Wahl für alle, die eine Alternative zu einem Fingerabdruckscanner suchen. Bei entsprechender Steuereinheit kann damit ein weiteres System, wie z.B. ein Garagentor oder der Alarm gesteuert werden. Verwendung der App für Türöffnung und Ansteuerung der optionalen, türinternen LED-Beleuchtung und der Notentsperrung der Tür. Auch ohne integrierten Fingerabdruckscanner lieferbar: Navkom Touchpad (R7).



SICHERHEIT

Das Fingerabdruck-Erkennungssystem von Navkom arbeitet mit einem zertifizierten Algorithmus und ist so konzipiert, dass es praktisch nicht zu überlisten ist.



KOMFORT

Öffnen Sie die Tür mit einer einzigen Berührung. Und wenn Sie mehr wollen – die intuitive mobile App macht die Zugangsverwaltung einfach.

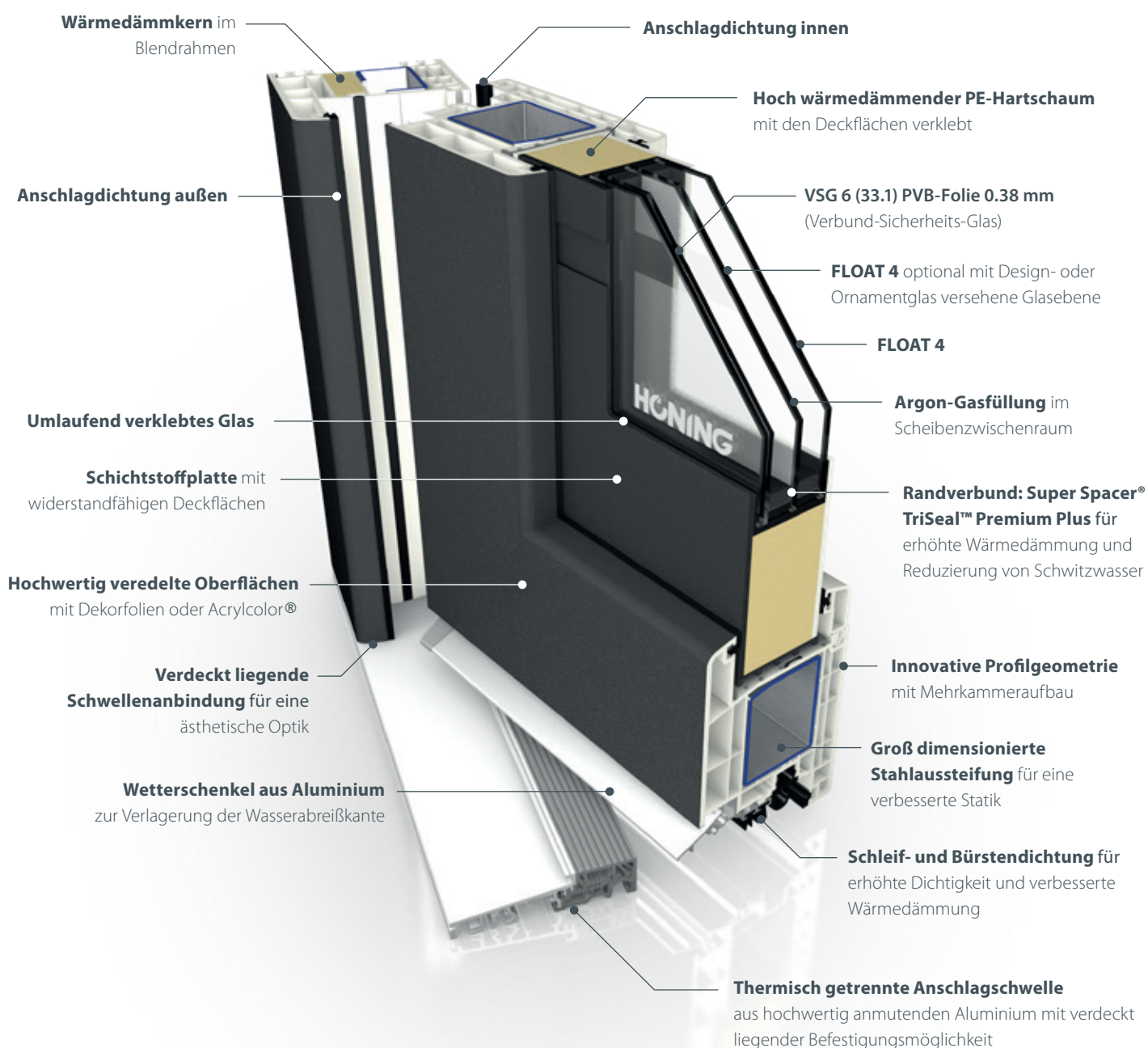


ZUVERLÄSSIGKEIT

Das Fingerabdruck-Erkennungssystem von Navkom ist schnell, präzise und wird Sie aufgrund der ausgereiften Technologie in keiner Situation im Stich lassen.

KT THERMOPOWER

FÜR EIN OPTIMUM AN WÄRMESCHUTZ



TECHNISCHE DATEN

Die Haustüren aus der Serie **NOVA** erhalten Sie im System KT THERMOPower, welches mit besonders guten Produkteigenschaften überzeugt. Das innovative Profilsystem sowie das Know-how langjähriger Erfahrung im Fenster- und Türenbau garantieren zuverlässige Haustüren mit besten Bedieneigenschaften und gehobenen Komfort. Dabei versteht es sich ganz von selbst, dass unsere Haustüren ausschließlich mit sorgfältig ausgewählten Anbauteilen namhafter Hersteller ausgestattet werden, damit Ihre Haustür auch nach Jahren noch so schließt, wie am allerersten Tag.



Grundausrüstung	
	Kunststoffhaustür mit Einsatzfüllung
Profilsystem	HÖNING® KT THERMOPower (Gealan)
Systemgrundbautiefe/Füllungsstärke	82,5 mm / 44 mm
Farbe	PVC-Weiß
3-fach-Isolierverglasung Tür	VSG 6 (33.1) / Float 4 / Float 4
Türbänder	3 x 2-teilige Dr. Hahn Aufschraubtürbänder RAL 9016
Verriegelung	Winkhaus hookLock M2
Schließzylinder	Winkhaus keyOne X-pert
Zylinderabdeckung außen	Boston Edelstahl matt gebürstet
Innendrücker	Drücker Hamburg auf Langschild F9016 weiß oder F1 silber
Außengriff	8179.82A 1600 mm Edelstahl matt gebürstet
Schwelle	Aluminium

Sonderausstattung	
Farbgruppen	Dekorfolie oder Acrylcolor®
Austauschgriff (innen/außen)	•
geänderte Verriegelung	•
weiteres Zubehör	lt. Preisblatt/Konfigurator

hookLock M2

Hersteller: Winkhaus • Sicherheitstürverriegelung hookLock M2 • 2 massive Schwenkriegel mit Hinterkrallung • Schwenkriegel in vollständig verriegelter Position gegen Zurückdrücken gesperrt • Anpressdruckverstellung in Schließblechen +/- 2 mm

keyOne X-pert

Hersteller: Winkhaus • mit 3 Schlüsseln • serienmäßiger Anbohr- und Pickingschutz durch gehärtete rostfreie Stahl und Pickingschutzstifte • mit Not- und Gefahrenfunktion (auch schließbar, wenn innen der Schlüssel steckt) • über 50.000 theoretische Einzelschließungen



**MEHR ZUM THEMA
NACHHALTIGKEIT FINDEN SIE AUF:
hoening.de/nachhaltigkeit**

Ihr **HÖNING**-Partner berät Sie gerne:

HÖNING[®]
FENSTER & TÜREN

© 01/2026 **HÖNING GmbH** für Fenster & Türen

Farbabbildungen nicht verbindlich • technische Änderungen vorbehalten • Abbildungen ähnlich • abweichende Türgrößen wirken sich auf die Proportionen und auf das Gesamtbild der jeweiligen Haustürmodelle aus